

Reliably serving your cooling process ...



Градирни открытого
типа PTE



**BALTIMORE
AIRCOIL COMPANY**

... because temperature matters™

Градирни открытого типа

Baltimore Aircoil Company - мировой лидер в производстве оборудования для отвода тепла с широким диапазоном применений. Находясь в непрерывном поиске совершенствования конструкций и производительности, ВАС разработал и довел до совершенства многие особенности, которые во всем мире стали стандартом высшего качества процесса теплоотвода.

Противоточные градирни открытого типа используют энергоэффективные осевые вентиляторы малой шумности, и обладают превосходными особенностями, обеспечивающими легкость в обслуживании и гигиеничность. В случае высоких требований к производительности, градирни могут быть объединены в многоблочную установку.



Производительность одного блока 6 - 120 l/s

Осевой вентилятор
тихий и высокоэффективный

Конструкция, рассчитанная на тяжелые условия работы
Панели из стали с горячим оцинкованием и системой защиты от коррозии Baltiplus или Baltibond*

Скользкая дверца люка

Система привода вентилятора
подшипники для тяжелых условий работы и алюминиевые шкивы

Каплеуловители для минимизации капельных потерь

Система распределения воды с эксклюзивной системой BranchLok™
внешний порт очистки коллектора

Наполнитель высокоэффективный листовый наполнитель с перекрестным гофрированием, собранный в легкие блоки для удобства обращения

комбинированные экраны на входе предотвращают биологическое обрастание, вызванное солнечным светом, действуют как воздушный фильтр и устраняют выплескивание воды

Бассейн холодной воды с подсоединением для перелива и наклоном в сторону слива

Мотор вентилятора 4-полюсный мотор низкой мощности

Подпитка механический поплавковый клапан

Сетчатый фильтр и противовихревой колпак съемная крышка для легкой очистки

экологичная градирня

Низкое потребление энергии

Оборудование испарительного охлаждения может свести к минимуму энергопотребление процесса, в котором используется охлаждение. Кроме того, открытые градирни PTE имеют энергоэффективные осевые вентиляторы.

Оба этих фактора снижают энергопотребление охлаждающей системы и выбросы CO₂.

Низкий уровень шума

Градирни испарительного типа PTE стандартно поставляются с низкошумными вентиляторами. Для чрезвычайно чувствительных к шуму применений, где обычно используются центробежные вентиляторы, доступны сверхнизкошумные (Whisper Quiet) вентиляторы* с шумоглушителями* или без них, и глушители шума воды*.

Контроль парения

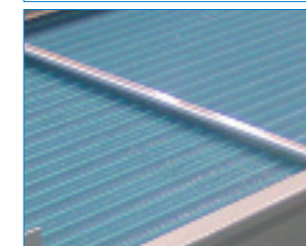
Все градирни открытого типа PTE могут быть оснащены оребренными теплообменниками*, которые устанавливаются над каплеуловителями для снижения или устранения видимого парения.



ИЗДЕЛИЕ С НИЗКИМ ВОЗДЕЙСТВИЕМ НА ОКРУЖАЮЩУЮ СРЕДУ



"Шепчущий" (Whisper Quiet) вентилятор



Теплообменник снижения парения*



Скользкая внутрь дверца люка. Мотор с наружными регуляторами и направляющими для демонтажа*

гигиена и техобслуживание

Выбор конструкционных материалов

Градирни открытого типа PTE предлагают широкий выбор конструкционных материалов, от оцинкованной стали (Baltiplus) до проверенной системы защиты от коррозии Baltibond* и нержавеющей стали (AISI 304L или 316L).

Доступ

- Легкий демонтаж мотора сбоку с помощью направляющих для съема*.
- Доступные снаружи регуляторы мотора снабжены встроенным регулирующим устройством для легкого выравнивания мотора и натяжения ремня.
- Скользящая внутрь дверца люка в секции вентилятора.
- Наружные платформы и лестницы*.
- Комбинированные экраны на входе легко снимаются без инструментов.
- Съёмная боковая панель* для легкого доступа и осмотра наполнителя.

Гигиена

- Бассейн холодной воды имеет наклон в сторону слива.
- Входной сетчатый фильтр противовихревого колпака съемный.
- Комбинированные щиты на входе защищают воду в бассейне от прямых солнечных лучей и попадания посторонних предметов.
- Система распределения воды включает систему BranchLok™, которая позволяет снимать каждую ветвь для легкой очистки.
- Трубопроводы очистителя бассейна*, которые минимизируют накопление осадка в бассейне холодной воды, можно подключать к системе фильтрации с отводным контуром.
- В бассейне холодной воды может быть установлено окно для удаления мусора*.
- Съёмные пакетные блоки* наполнителя.

эксплуатационная гибкость

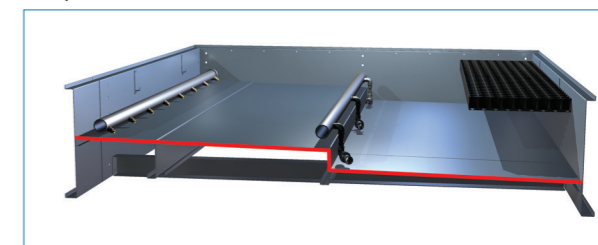
Линия градирен открытого типа PTE включает большое число моделей, которые могут перевозиться в закрытом контейнере. **Вибрационные выключатели*** для защиты оборудования от механических повреждений.

Электрические подогреватели бассейна* для защиты воды в бассейне, когда градирня находится в дежурном режиме.

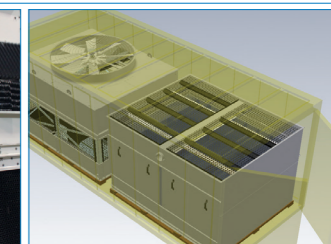
Электрический контроль уровня воды* для точной регулировки уровня воды, без необходимости сезонной регулировки.

Наполнитель с высокой рабочей температурой*, для температуры входящей воды выше 55° C (макс. температура 65° C).

Бассейн холодной воды с наклоном в сторону слива, с трубопроводами очистителя бассейна* и водоглушителями*.



Съёмные боковые панели* и пакетные блоки наполнителя*.



Все модели пригодны для контейнерной перевозки.

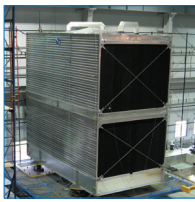
* опция

более 75 лет опыта и ноу-хау

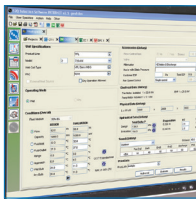
Имея тысячи успешно работающих установок по всему миру, Baltimore Aircoil Company обладает **практическим и системным опытом** чтобы помочь вам в проектировании, монтаже и эксплуатации вашего охлаждающего оборудования. Постоянные инвестиции в исследования, в сочетании с передовой **научно-исследовательской лабораторией**, позволяют ВАС последовательно предлагать новые технологии и изделия для удовлетворения возрастающих требований отрасли. Baltimore Aircoil Company имеет **сеть высококвалифицированных торговых представителей**, которых поддерживает опытный технический персонал, что обеспечивает успех проекта для каждого заказчика. ВАС поддерживает и использует **принципы экологичности** во всех бизнес-процессах. Через нашу продукцию мы помогаем и нашим клиентам достигать их целей по экологичности. О целенаправленной экологической политике ВАС можно прочитать на сайте www.BacSustainability.com.



Программы
3D-конструирования



Научно-исследовательский
центр площадью 5000 м²



программы подбора и
моделирования



испытания



высококачественное и
экологически безопасное
производство



обслуживание на объекте



устойчивого развития
бизнес-процессов и культуры

На рынке имеется широкий набор концепций градирен испарительного типа. По этой причине мы рекомендуем Вам оценить различные конфигурации градирен для вашего проекта. В этой оценке Вам может помочь Ваш местный представитель ВАС.

Чтобы правильно подобрать градирню испарительного типа под конкретное применение, следует учесть ряд важных параметров. Ниже перечислены вопросы, на которые следует ответить, прежде чем сделать выбор.

о применении

- Каковы проектные условия (расход, тип теплоносителя, его температура на входе и выходе, и входная температура по мокрому термометру), обеспечивающие наилучшую энергоэффективность для моего процесса?
- Есть ли акустические ограничения (акустическая мощность, звуковое давление, днем, ночью)?
- Какое пространство доступно для размещения градирни испарительного типа?
- Как могут проводиться техобслуживание и очистка?
- Может ли стать проблемой образование видимого парения?
- Каково условие подпитки, и как контролировать качество циркулирующей воды?

о поставщике

- Как производитель подтверждает свои технические характеристики? Имеют ли эти характеристики независимую сертификацию?
- Какой уровень сервиса и доступа к оригинальным запчастям обеспечивает производитель?
- Может ли производитель продемонстрировать соответствие директивам и нормам?
- Кто мое контактное лицо по вопросам технической и коммерческой поддержки?
- Экологичен ли производственный процесс у производителя?

Для дополнительной информации посетите наш сайт www.BaltimoreAircoil.eu или свяжитесь с Вашим представительством ВАС, чтобы получить помощь по вопросам подбора, эксплуатации и обслуживания Вашей установки и обеспечить постоянную эффективность процесса охлаждения.



www.BaltimoreAircoil.eu

www.BacSustainability.com

info-bac@Baltimore-Aircoil.ru



**BALTIMORE
AIRCOIL COMPANY**

Ваш местный представитель: